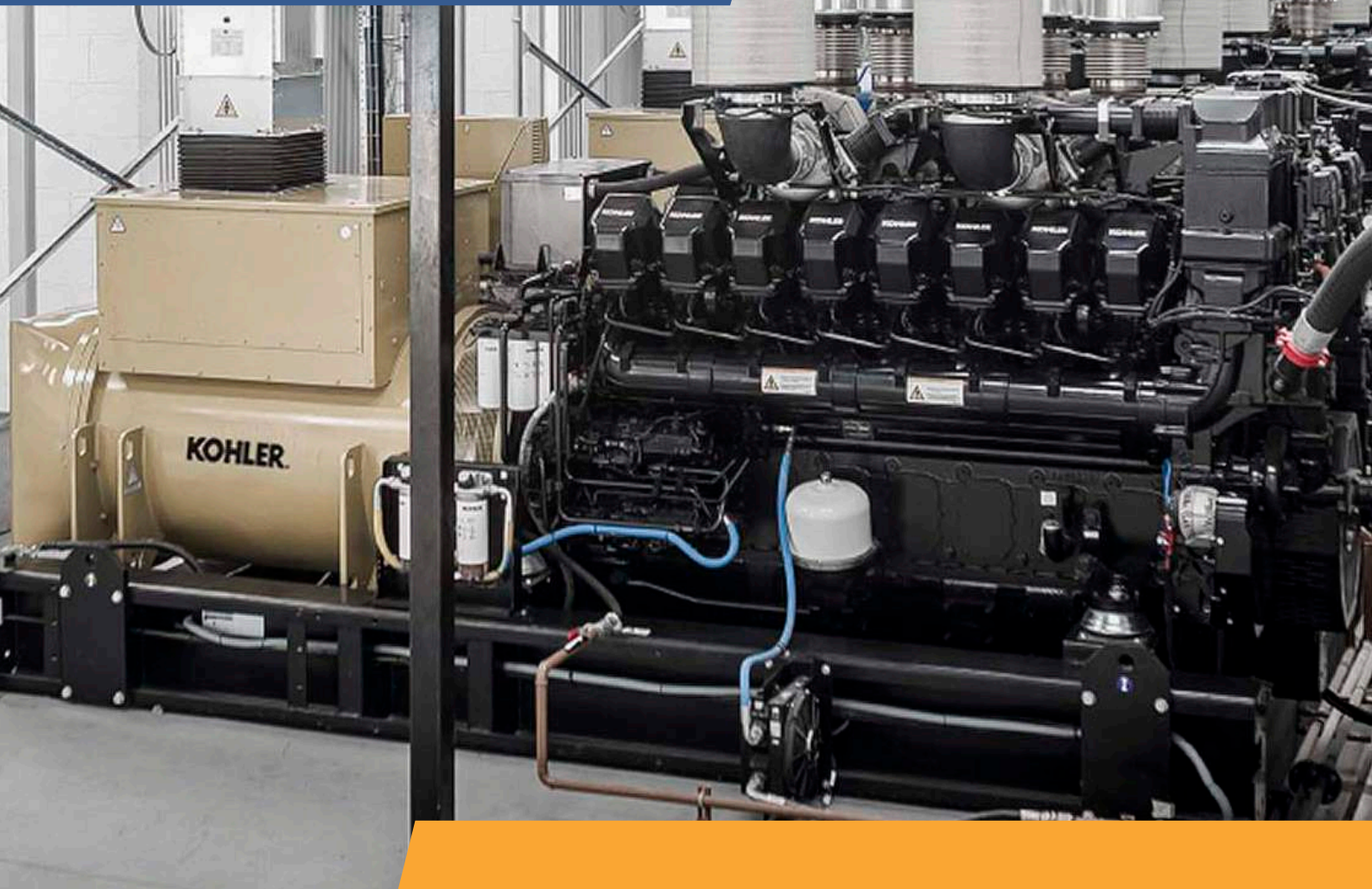


INDUSTRIAL GENERATOR POCKET GUIDE



INDUSTRIAL GENERATOR SALES
HIGH-PERFORMANCE INDUSTRIAL KOHLER
GENERATORS, AVAILABLE FOR SALE OR AS PART
OF A CRITICAL POWER INSTALLATION



INDUSTRIAL RANGE

Genset Model	Power (kVA)		Engine	Open version				Enclosed version		
	PRP	ESP		Length (m)	Width (m)	Height (m)	Weight (kg)	Enclosure	Db @7m	Weight (kg)
K6M	5,8	6,4	KDW1003	1,22	0,7	0,92	290	M125	54	390
T9KM	7,8	8,6	S3L2-SD	1,41	0,72	1,05	396	M126	58	544
K9	8,1	8,9	KDW1003	1,22	0,7	0,92	290	M125	54	390
K10M	8,2	9	KDW1404	1,4	0,72	1,02	350	M126	54	520
T12K	10,5	11,5	S3L2-SD	1,41	0,72	1,05	387	M126	58	530
K12	10,9	12	KDW1404	1,41	0,72	1,02	340	M126	54	510
K12C5	9,5	10,5	KDW1404-EU5	1,4	0,72	1,01	340	M126	54	510
T12KM	10,9	12	S4L2-SD	1,41	0,72	1,05	406	M126	59	630
K17M	14,1	15,5	KDI1903M	1,14	0,72	1,08	530	M126	58	700
T16K	14,5	16	S4L2-SD	1,41	0,72	1,05	406	M126	59	554
K16H	-	16	KDW1003-H	1,41	0,72	1,02	310	M126	66	480
K20C5	18,2	20	KDI1903M-EU5	1,4	0,72	1,08	490	M126	58	660
K21H	-	21	KDW1404-H	1,4	0,72	1,02	350	M126	67	520
J22	20	22	3029DSG20	1,7	0,9	1,18	624	M137	63	812
K22	19,5	21,5	KDI1903M	1,41	0,72	1,08	490	M126	58	660
B25	23	25	4M06G25_5	1,7	0,9	1,08	537	M137-B	63	787
K26M	23,6	26	KDI2504TM-30	1,7	0,9	1,2	604	M137	63	792
K27	24,1	26,5	KDI2504M	1,41	0,72	1,08	540	M126	64	710
J33	30	33	3029DSG20	1,7	0,9	1,18	629	M137	62	817
K33	30	33	KDI2504TM-30	1,7	0,9	1,2	568	M137	63	756
K33C3	30	33	KDI2504TM-30-EU	1,7	0,9	1,2	568	M137	63	756
J44	40	44	3029TSG20	1,7	0,9	1,24	680	M137	63	868
K44	40	44	KDI2504TM-40	1,7	0,9	1,2	597	M137	63	785
K44C3	40	40	KDI2504TM-40-EU	1,7	0,9	1,2	597	M137	64	785
B44	40	44	4M06G44_5	1,7	0,9	1,13	596	M137-B	65	845
K66	60	66	KDI3404TM	1,7	0,9	1,17	781	M137	66	953
J66	60	66	4045TSG20	1,95	1,08	1,46	915	M138	66	1235
J66C3	60	66	4045HFS85-STATION	1,95	1,08	1,39	950	M138	62	1230
J88	80	88	4045TSG20	1,95	1,08	1,46	985	M138	67	1310
J110	100	110	4045HSG20	1,95	1,08	1,46	1010	M138	68	1335
J110C3	100	110	4045HFS87-STATION2	1,95	1,08	1,46	1020	M138	66	1345
J130	118	130	4045HSG21	1,95	1,08	1,46	1083	M138	67	1405
B165	150	165	6M11G165_5	2,5	1,1	1,43	1513	M139-B	68	2139
J165	150	165	6068HFG20-153	2,5	1,1	1,52	1375	M139	70	2065
J165C3	149	164	6068HFS85-STATION	2,5	1,1	1,58	1450	M139	67	2035

50Hz 6kVA – 4500kVA

Genset model	Power (kVA)		Engine	Open version				Enclosed version		
	PRP	ESP		Length (m)	Width (m)	Height (m)	Weight (kg) (3)	Enclosure	Db@ 7m	Weight (kg)
J200	182	200	6068HFG20-183	2,5	1,1	1,52	1535	M139	69	2230
J220	200	220	6068HFG20-202	2,5	1,1	1,59	1825	M139	68	2405
J220C3	200	220	6068HFS86-STATION	2,5	1,1	1,56	1745	M139	67	2335
J250	227	250	6068HFS55-228	2,5	1,1	1,59	1940	M139	71	2515
D275	250	275	P126TI	2,9	1,3	1,67	2310	M227	73	3160
V275C2	250	275	TAD734GE	2,9	1,3	1,59	2172	M227	67	3102
D300	273	300	P126TI	2,9	1,3	1,67	2400	M227	73	3250
V350C2_VDE	318	318	TAD1341GE-B	3,16	1,34	1,8	3103	M228	67	4036
D330	300	330	P126TI-II	3,16	1,34	1,59	2440	M228	72	3540
V350C2	318	350	TAD1341GE-B	3,16	1,34	1,8	3103	M228	67	4035
V400C2_VDE	355	355	TAD1342GE-B	3,16	1,34	1,8	3160	M228	67	4260
V400C2	355	390	TAD1342GE-B	3,16	1,34	1,8	3103	M228	67	4082
V440C2_VDE	400	400	TAD1344GE-B	3,16	1,34	1,8	3210	M228	68	4320
V440C2	400	440	TAD1344GE-B	3,16	1,34	1,8	3110	M228	68	4082
D440	400	440	P158LE	3,47	1,5	1,85	2945	M229	69	4125
V500C2_VDE	455	455	TAD1345GE-B	3,16	1,34	1,8	3380	M228	68	4490
V500C2	455	500	TAD1345GE-B	3,16	1,34	1,8	3250	M228	68	4360
V550C2	500	550	TAD1641GE-B1	3,47	1,5	2,05	3660	M229	72	4870
V550C2_VDE	500	500	TAD1641GE-B1	3,47	1,5	2,05	3800	M229	72	5010
V550C3	500	550	TAD1651GE-IND	3,47	1,63	2,1	3650	M230	71	5170
D550	500	550	DP158LDF	3,47	1,5	1,85	3173	M229	74	4257
V650C2_VDE	591	591	TAD1642GE-B	3,47	1,63	2,1	3860	M230	70	5380
D630	573	630	DP180LA	3,47	1,63	1,72	3623	M230	78	5146
V650C2	591	650	TAD1642GE-B	3,47	1,63	2,1	3780	M230	70	5300
V715C2_VDE	650	650	TWD1644GE	3,47	1,63	2,05	4270	M230	75	5790
D700	634	697	DP180LB	3,47	1,63	2,12	3633	M230	78	5381
V770C2_VDE	700	700	TWD1645GE	3,47	1,63	2,05	4331	M230	75	5851
V715C2	650	715	TWD1644GE	3,47	1,63	2,05	4060	M230	75	5590
V770C2	700	770	TWD1645GE	3,47	1,63	2,05	4270	M230	75	5790
KD800 ⁽⁴⁾	727	800	KD27V12-5AFS	4,19	1,5	2,28	5380	M427*	77	8300
D830	750	825	DP222LC	3,47	1,63	2,18	4080	M230	76	5720
B900 [®]	818	900	12M26G900_5	4,42	1,74	2,38	7440	M427*	77	9700
KD900 [®]	818	900	KD27V12-5BES	4,19	1,5	2,28	5590	M427*	77	8400
KD1000 [®]	909	1000	KD27V12-5CFFS	4,19	1,72	2,28	5950	M427*	77	8800
B1000 [®]	909	1000	12M26G1000_5	4,42	1,74	2,38	7700	M427*	77	9900



INDUSTRIAL RANGE

50Hz 6kVA - 4500kVA

Genset model	Power (kVA)		Engine	Open version				Enclosed version		
	PRP	ESP		Length (m)	Width (m)	Height (m)	Weight (kg) (3)	Enclosure	Db @ 7m	Weight (kg) (3)
KD1100 [Ⓢ]	1000	1100	KD27V12-5DFS	4,19	1,72	2,28	6130	M427*	78	8900
B1100	1023	1125	12M26G1100_5	4,42	1,74	2,38	7880	M427*	77	10100
KD1250 [Ⓢ]	1136	1250	KD36V16-5AES	4,66	1,96	2,38	8200	M428*	79	10600
B1250 [Ⓢ]	1136	1250	12M33G1250_V2_5	4,76	2,25	2,46	8880	ISO20*	82	14670
T1250	1136	1250	S12R-PTA	4,31	2	2,29	10100	M428*	80	12430
B1400 [Ⓢ]	1273	1400	12M33G1400_V2_5	4,8	2,19	2,46	9120	ISO20*	82	14940
T1400 [Ⓢ]	1275	1403	S12R-PTA	4,32	2	2,36	10370	M428*	80	12700
KD1400 [Ⓢ]	1291	1420	KD36V16-5BFS	4,66	1,96	2,38	8400	ISO20*	82	15800
B1500	1375	1513	12M33G1500_V2_5	4,76	2,25	2,46	9440	ISO20*	84	15230
KD1500 [Ⓢ]	1400	1540	KD36V16-5CFS	4,66	1,96	2,38	8700	ISO20*	82	15800
T1540	1400	1540	S12R-PTA2	4,4	2	2,36	10680	M428*	80	13010
KD1650 [Ⓢ]	1500	1650	KD45V20-5DFS	5,09	2,12	2,48	10000	ISO20*	88	15900
T1650C [Ⓢ]	1500	1650	S12R-F1PTAW2	5,09	2,2	2,39	12041	ISO20*	89	16910
T1650 [Ⓢ]	1500	1650	S12R-PTAA2	4,98	2,24	2,46	10870	ISO20*	89	16838
KD1800 [Ⓢ]	1636	1800	KD45V20-5EES	5,09	2,12	2,48	10600	ISO20*	88	16400
T1900 ⁽⁵⁾⁽⁶⁾	1727	1900	S16R-PTA	5,52	2,29	2,66	12979	ISO40	83	22760
KD2000 [Ⓢ]	1818	2000	KD62V12A-5AFS	5,3	1,96	2,66**	14930	CPU40*	78	30700
T2200 [Ⓢ]	2050	2255	S16R-PTAA2B	5,97	2,2	2,48	14346	ISO40	85	23590
T2200C [Ⓢ]	2000	2200	S16R-F1PTAW2	4,58	1,96	2,39**	12160	ISO40	85	22760
KD2250 [Ⓢ]	2045	2250	KD62V12A-5BFS	4,6	1,96	2,66**	15139	CPU40*	78	29270
T2500C	2273	2500	S16R2-F1PTAW	5,3	1,96	2,66	15500	CPU40*	82	-
T2500 [Ⓢ]	2273	2500	S16R2-PTAW	6,08	2,36	2,82	15500	CPU40*	82	-
KD2500 [Ⓢ]	2273	2500	KD62V12A-5CES	4,6	1,96	2,66**	15742	CPU40*	78	31000
KD2800 [Ⓢ]	2545	2800	KD62V12A-5DES	4,6	1,96	2,66**	16121	CPU40*	78	31600
T2800 [Ⓢ]	2545	2800	S16R2-PTAW2-E	5,3	1,96	2,66**	17000	-	-	-
KD3100 [Ⓢ]	2818	3100	KD83V16-5AES	5,32	1,96	2,48**	19750	CPU45*	80	32000
KD3300 [Ⓢ]	3000	3300	KD83V16-5BES	5,32	1,96	2,48**	20300	CPU45*	80	34000
KD3500 [Ⓢ]	3182	3500	KD83V16-5CES	5,32	1,96	2,48**	20300	CPU45*	80	36000
KD3750 [Ⓢ]	3409	3750	KD83V16-5DES	7,11	3,52	3,45	26270	CPU45*	80	38000
KD4000 [Ⓢ]	3680	4050	KD103V20-5BES	8,33	3,17	3,45	30100	WIC40	75	51800
KD4500 [Ⓢ]	4090	4500	KD103V20-5CFS	8,42	3,17	3,45	30200	WIC40	75	55700

CANOPIES

Enclosure	Canopy Dimensions (LxWxH)
M125	1,48 x 0,76 x 1,03
M126	1,75 x 0,78 x 1,23
M137	2,10 x 0,94 x 1,28
M137-B	2,10 x 0,94 x 1,27
M138	2,57 x 1,13 x 1,57
M139	3,39 x 1,15 x 1,78
M139-B	3,39 x 1,14 x 1,90
M227	4,00 x 1,38 x 2,15
M228	4,48 x 1,41 x 2,43
M229	5,03 x 1,56 x 2,44
M230	5,03 x 1,69 x 2,66
M427	6,41 x 2,16 x 2,75
M428	6,80 x 2,16 x 2,55 (3,93)*



CONTAINERS

Enclosure	Dimensions (LxWxH) m2
Container	
ISO20	6,06 (9,14)* x 2,44 x 2,90
ISO40	12,19 x 2,44 x 2,90
CPU40	12,19 x 2,44 x 2,90 (4,98)*
Walk-in	
WIC40	16,83 (17,51)* x 4,00 x 4,00 (6,07)*



KOHLER®

Authorized Distributor





HEAD OFFICE

WB Power Services Ltd
Heanor Gate Road
Heanor Gate Industrial Estate
Heanor, Derbyshire DE75 7RJ

Email us at: sales@wbpsltd.co.uk
Call us 01159 444 422
www.wbpsltd.co.uk